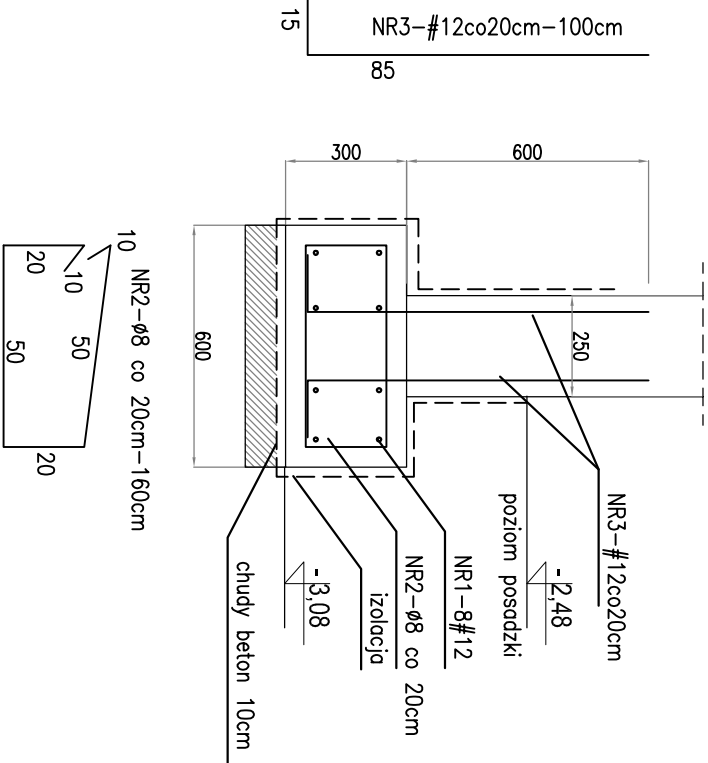
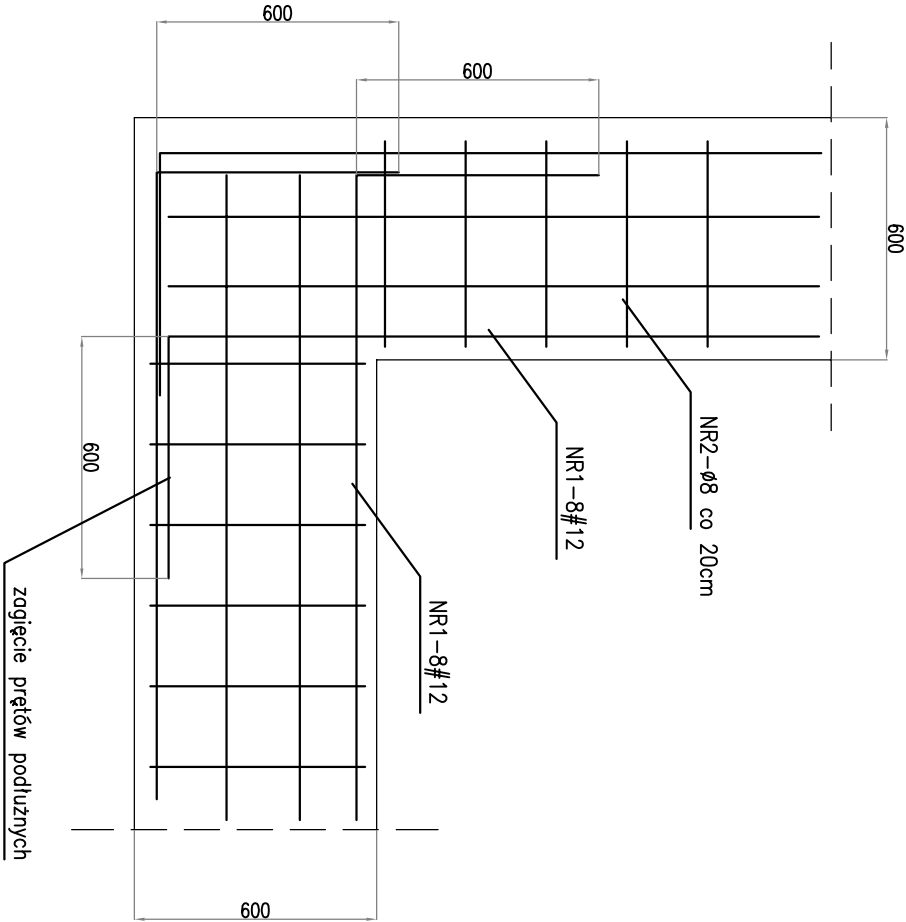


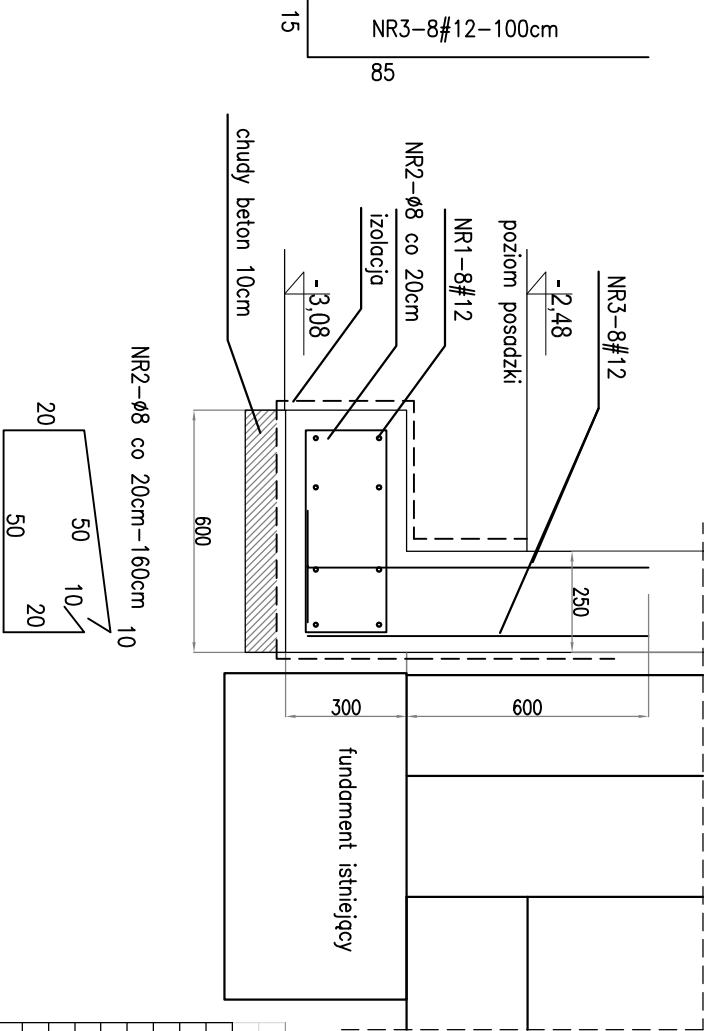
Ława L1 w osi 2,A,H
lc=2826cm



Zbrojenie naroży ław L1

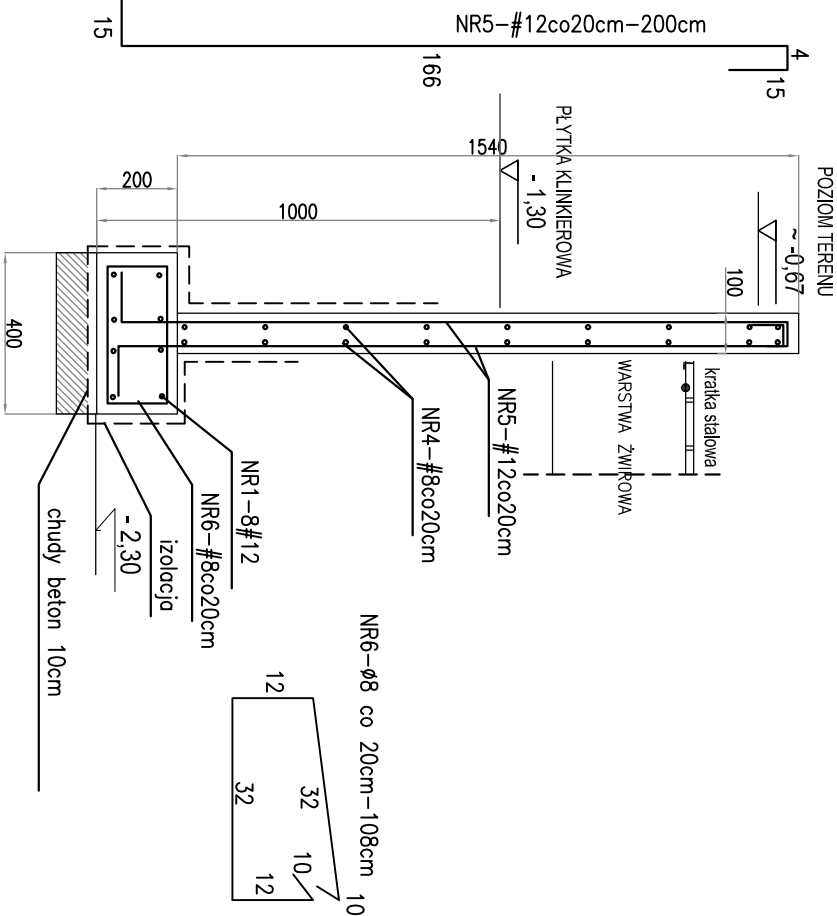


Ława L1.1 w osi 1
lc=1950cm

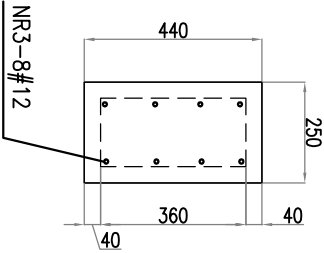


Ława L2

lc=1700cm



STARTERY STUPA S1



WYKAZ STALI ZBROJENIOWEJ					
NR	ŚREDNICA	DŁUGOŚĆ PRĘTA	ILUŚĆ PRĘTÓW		
1	12	60000	1	8 (AII)	12 (BS+500) 16 (BS+500)
2	8	160	240	364	0
3	12	100	364	0	364
4	8	36720	1	367.2	0
5	12	200	170	0	340
6	8	108	85	91.8	0
		długość ogółem (m)	84.3	1304	0
		masa wg. średnic (kg/m)	0.395	0.888	1.578
		masa ogółem wg. średnic (kg)	333.0	1158.0	0.0
		MASA OGÓŁEM (kg)		1490.9	

UWAGI!

1. BETON – C30/37
2. STAŁ ZBROJENIOWA BS500
3. OTULINA W ŁAWIE 4cm
4. OTULINA W ŚCIANIE 3cm
5. Zakład prętów podłużnych #12 – 60cm

TOMASZ MACH					
Ul. Solec 38 lok. 15					
00-394 Warszawa					
tel. 22 652-26-50, 602-357-111					
www.projektowanieszpitali.waw.pl					
INWESTOR	SAMODZIELNY ZESPÓŁ PUBLICZNYCH ZAKŁADÓW LECZNICTWA OTWARTEGO WARSZAWA PRAGA-PÓŁNOC				
	ul. Jagiellońska 34, 03-719 Warszawa				
TEMAT	PRZEBUDOWA I ROZBUDOWA CZĘŚCI POMIESZCZEŃ PRZYZYCHODNI RODZINNEJ DLA POTRZEB ODDZIAŁU DZIENNEGO AKTYWIZACJI SENIORÓW				
ADRES	ODDZIAŁU DZIENNEGO PSYCHOGERIATRYCZNEGO				
	UL. OTWOCKA 1, WARSZAWA PRAGA-PÓŁNOC				
STADIUM	PROJEKT BUDOWLANY I WYKONAWCZY				
BRANŻA	KONSTRUKCJA				
ZAKRES	SZCZEGÓŁY FUNDAMENTÓW				
PROJEKTANT	mgr. inż. Tomasz Rybarczyk	NR. UPRAW.	PODPIS:	DATA:	SKALA:
SPRAWDZIL	mgr inż. Mariusz Brudek	Wg 179/92			KO2